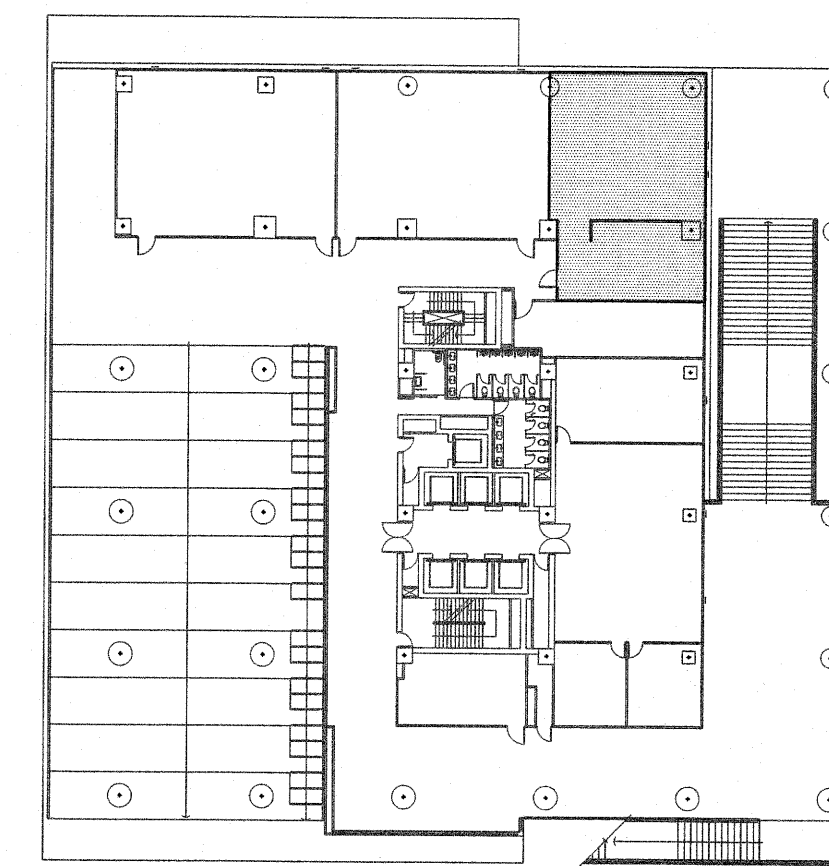
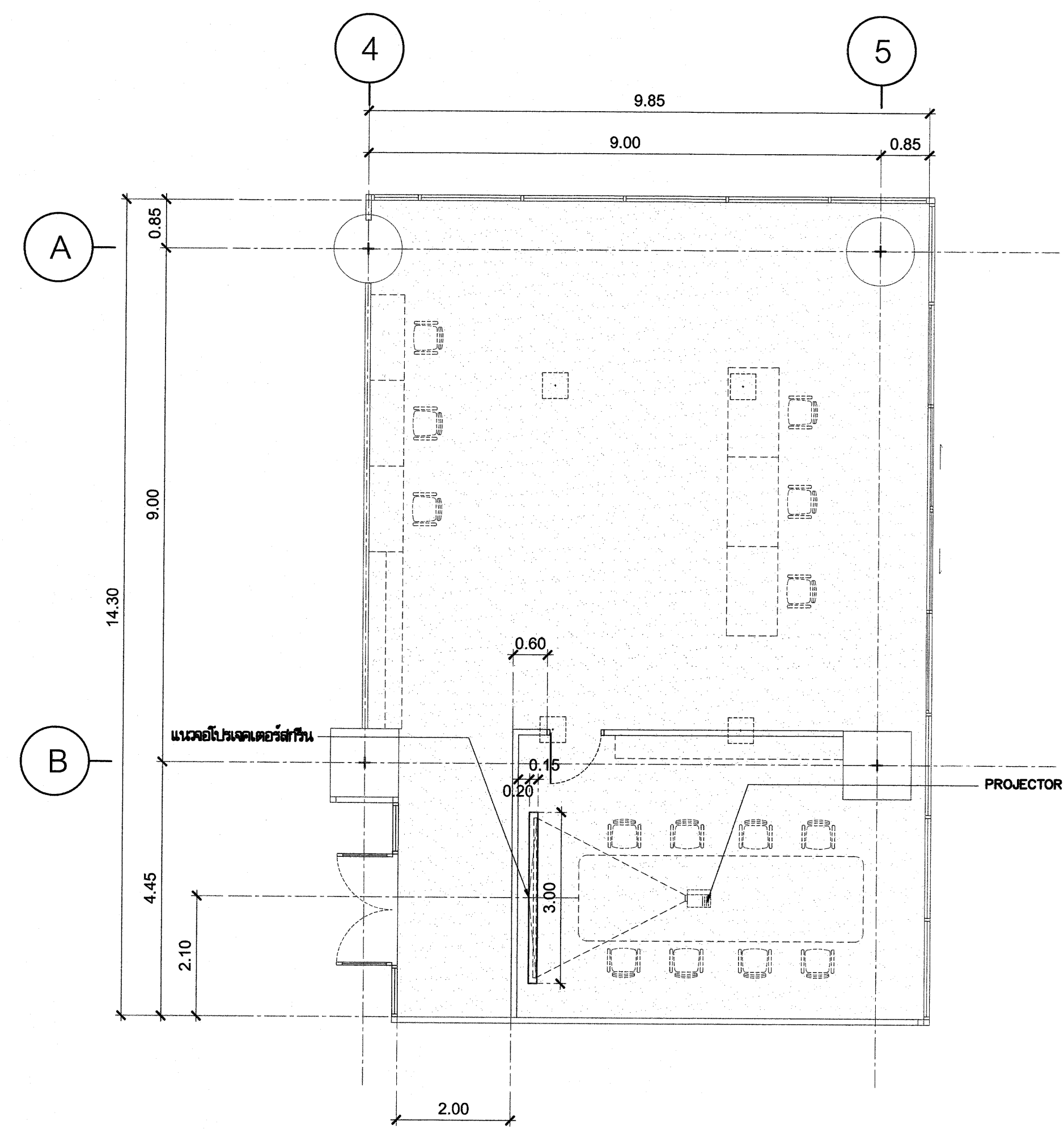




มหาวิทยาลัยเทคโนโลยีราชมงคลกรุงเทพ



KEY PLAN 2



ผังงานฝ้าตกแต่ง กองช่าง ชั้นที่ 2
มาตราส่วน 1:75

รายการวัสดุตกแต่ง ประกอบแบบก่อสร้าง

รายการพื้น

- FO พื้น ผลิต เติม วัสดุกระเบื้องยาง (เติม)
- F1 พื้น ผลิต เติม ผลิต เติม วัสดุกระเบื้องยาง (สีและรุ่น ระบุภายหลัง)
- F2 พื้น ผลิต เติม ผลิต เติม วัสดุกระเบื้องยาง ขนาด 20 ซม. วัสดุกระเบื้องยาง SPC (สีและรุ่น ระบุภายหลัง)
- F3 พื้น ผลิต เติม วัสดุกระเบื้องยาง SPC (สีและรุ่น ระบุภายหลัง)

รายการผนัง

- 1 ผนัง ทาสี
- 2 ผนัง ผลิต เติม ผลิต เติม วัสดุผนังแบบ (สีและรุ่น ระบุภายหลัง)
- 3 ผนัง ผลิต เติม ผลิต เติม วัสดุผนังแบบ วัสดุผนังแบบ (สีและรุ่น ระบุภายหลัง)
- 4 ผนัง ผลิต เติม ผลิต เติม วัสดุผนังแบบ วัสดุผนังแบบ (สีและรุ่น ระบุภายหลัง)
- 5 ผนัง ผลิต เติม ผลิต เติม วัสดุผนังแบบ วัสดุผนังแบบ (สีและรุ่น ระบุภายหลัง)
- 6 ผนัง ผลิต เติม ผลิต เติม วัสดุผนังแบบ วัสดุผนังแบบ (สีและรุ่น ระบุภายหลัง)
- 7 ผนัง ผลิต เติม ผลิต เติม วัสดุผนังแบบ วัสดุผนังแบบ (สีและรุ่น ระบุภายหลัง)
- 8 ผนัง ผลิต เติม ผลิต เติม วัสดุผนังแบบ วัสดุผนังแบบ (สีและรุ่น ระบุภายหลัง)
- 9 ผนัง ผลิต เติม ผลิต เติม วัสดุผนังแบบ วัสดุผนังแบบ (สีและรุ่น ระบุภายหลัง)

รายการฝ้าเพดาน

- 1 ฝ้าเพดาน ผลิต เติม วัสดุฝ้าเพดาน (สีและรุ่น ระบุภายหลัง)
- 2 ฝ้าเพดาน ผลิต เติม วัสดุฝ้าเพดาน (สีและรุ่น ระบุภายหลัง)

หมายเหตุ - ตรวจสอบหน้างานเสร็จอีกครั้ง
- ระดับพื้นอิงจากหน้างานจริง

CEILING LEGEND	
SYMBOL	DESCRIPTION
	ฝ้าเพดาน ผลิต เติม ทาสี

LIGHTING LEGEND	
SYMBOL	DESCRIPTION
	PROJECTOR / PROJECTOR SCREEN
	AIR GRILLE

ชื่อโครงการ :
ปรับปรุงสิ่งก่อสร้าง ชั้นที่ 2, ชั้นที่ 3, ชั้นที่ 17
อาคารปฏิบัติการเทคโนโลยีเชิงสร้างสรรค์
(พื้นที่เทคนิคกรุงเทพ) จำนวน 1 งาน

อธิการบดี มหาวิทยาลัยเทคโนโลยีราชมงคลกรุงเทพ	ลายเซ็น
รศ.พิชัย จันทน์เมณี	
รองอธิการบดี มหาวิทยาลัยเทคโนโลยีราชมงคลกรุงเทพ	ลายเซ็น
ศ.ศุภธรรม เอพิทานนท์	
คณะกรรมการจัดทำแบบรูปและรายการงานก่อสร้าง	ลายเซ็น
ประธานกรรมการ ศ.ชำนาญ น้อยพิทักษ์	
กรรมการ ศ.สุวิวัฒน์ คงรัตนประเสริฐ	
กรรมการ นายปิยะพงษ์ คำคุณ	
กรรมการ นายตติยาภ อัครชัยสุภาคม	
กรรมการและเลขานุการ น.ส.เพียงเพ็ญ อภัยพัชร์	
คณะกรรมการตรวจรับแบบ	ลายเซ็น
ประธานกรรมการ นายยุทธนา แก้วคำแจ้ง	
กรรมการ นายวิชัย วงษ์จตุรงค์	
กรรมการและเลขานุการ น.ส.เพียงเพ็ญ อภัยพัชร์	

แสดงแบบ :
ผังงานฝ้าตกแต่ง
กองช่าง ชั้นที่ 2

มาตราส่วน : 1:75	วันที่ : 18-3-2567
แผ่นที่ : 202 A1-02	รวม : 203

* ระยะเวลาที่แสดงในแบบ ใช้เพื่อประกอบการจัดทำแบบเท่านั้น ให้ผู้รับจ้างสำรวจหน้างานเสร็จก่อนดำเนินการ/เสนอราคา *



มหาวิทยาลัยเทคโนโลยีราชมงคลกรุงเทพ

ชื่อโครงการ :

ปรับปรุงสิ่งก่อสร้าง ชั้นที่ 2, ชั้นที่ 3, ชั้นที่ 17
อาคารปฏิบัติการเทคโนโลยีเชิงสร้างสรรค์
(พื้นที่เทคนิคกรุงเทพ) จำนวน 1 งาน

อธิการบดี
มหาวิทยาลัยเทคโนโลยีราชมงคลกรุงเทพ

ลายเซ็น

รศ.พิชัย จันทร์มณี

รองอธิการบดี
มหาวิทยาลัยเทคโนโลยีราชมงคลกรุงเทพ

ลายเซ็น

ศ.ศตวรรษ เอทิกานนท์

คณะกรรมการจัดทำแบบรูปและรายการงานก่อสร้าง

ลายเซ็น

ประธานกรรมการ

ศ.ชำนาญ น้อยพิทักษ์

กรรมการ

ศ.สุวิวัฒน์ คงรัตนประเสริฐ

กรรมการ

นายปิยะพงษ์ คำคุณ

กรรมการ

นายศุภนิสากร อัครชัยสุวิกรม

กรรมการและเลขานุการ

น.ส.เพียงเพ็ญ อภัยภัคค์

คณะกรรมการตรวจรับแบบ

ลายเซ็น

ประธานกรรมการ

นายยุทธนา แก้วคำแจ้ง

กรรมการ

นายวิรัช วงศ์คำ

กรรมการและเลขานุการ

น.ส.เพียงเพ็ญ อภัยภัคค์

แสดงแบบ :

ผังงานผนังตกแต่ง
กองช่าง ชั้นที่ 2

มาตรฐาน: 1: 75

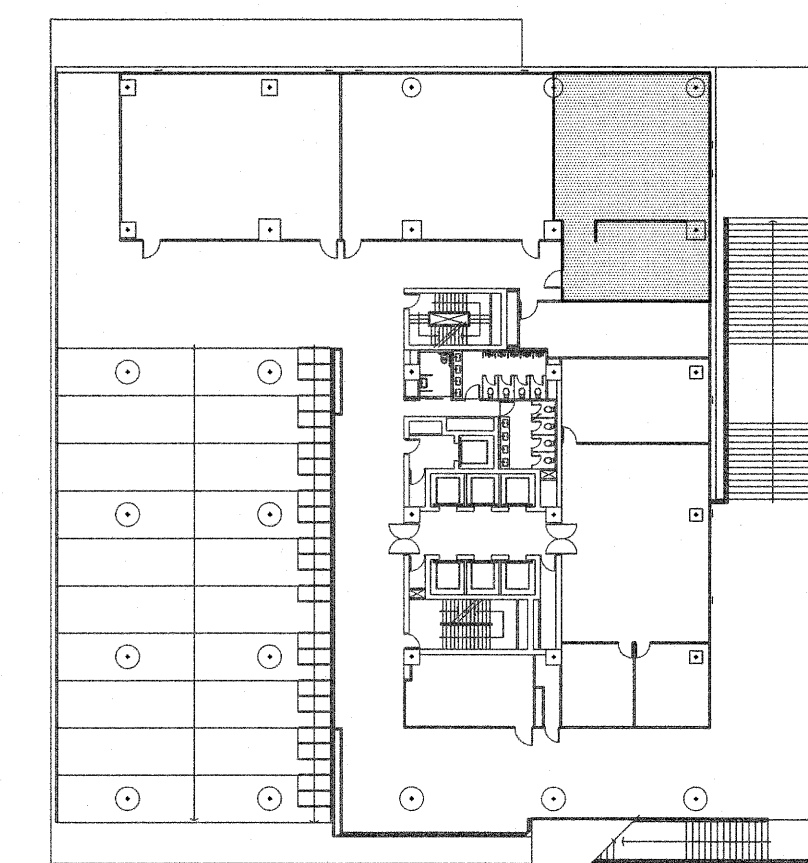
วันที่: 18-3-2567

แผ่นที่:

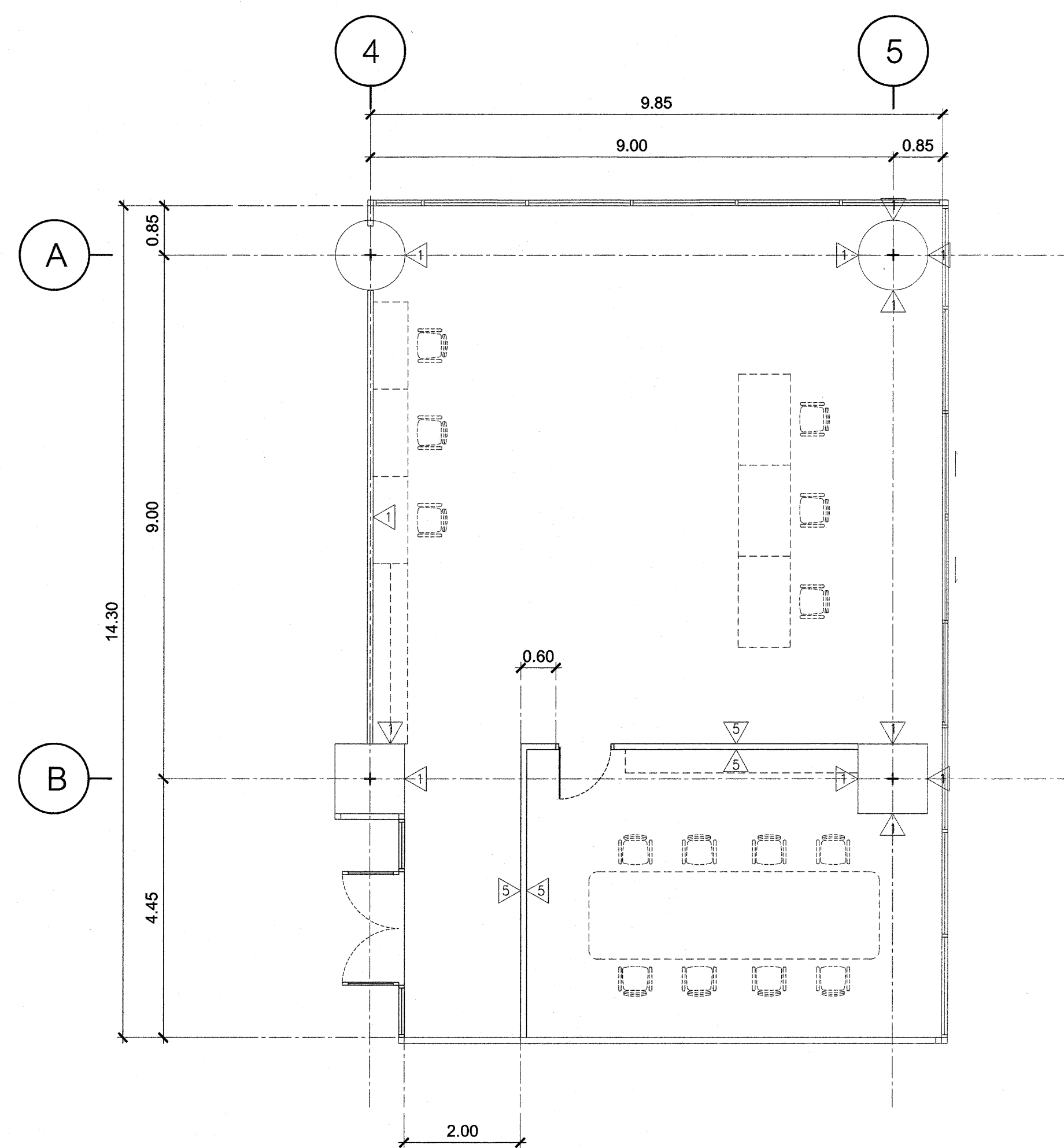
202 A1-03

รวม:

203



KEY PLAN 2



ผังงานผนังตกแต่ง กองช่าง ชั้นที่ 2

มาตรฐาน

1: 75

รายการวัสดุตกแต่ง ประกอบแบบก่อสร้าง

รายการพื้น

- F0 พื้น วัสดุเดิม ใญ่ปูกระเบื้องยาง (เดิม)
- F1 พื้น วัสดุเดิมขัดมัน ใญ่ปูด้วยพรม (สีและรุ่น ระบุภายหลัง)
- F2 พื้น โคร่งเหล็ก ปูด้วยแผ่นสังกะสีหรือ หนา 2.0 มม. ใญ่ปูกระเบื้องยาง SPC (สีและรุ่น ระบุภายหลัง)
- F3 พื้น วัสดุเดิม ใญ่ปูกระเบื้องยาง SPC (สีและรุ่น ระบุภายหลัง)

รายการผนัง

- 1 ผนัง ทาสี
- 2 ผนัง โคร่งไม้เนื้อแข็ง ใญ่ฉาบฉวย (สีและรุ่น ระบุภายหลัง)
- 3 ผนัง โคร่งไม้เนื้อแข็ง ใญ่ฉาบฉวย ใญ่ฉาบ (สีและรุ่น ระบุภายหลัง)
- 4 ผนัง สังกะสีหรือ หนา 12 มม. ใญ่ฉาบฉวยใญ่ฉาบสีทาสีผนัง
- 5 ผนัง โคร่งไม้เนื้อแข็ง ใญ่ฉาบฉวย (สีและรุ่น ระบุภายหลัง)
- 6 ผนัง ใญ่ฉาบฉวยหนา 12 มม. ใญ่ฉาบฉวยใญ่ฉาบสีทาสีผนังใญ่ฉาบสีทาสีผนัง
- 7 ผนัง โคร่งไม้เนื้อแข็ง ใญ่ฉาบฉวยแบบ (สีและรุ่น ระบุภายหลัง)
- 8 ผนัง สังกะสีหรือ หนา 12 มม. ใญ่ฉาบฉวยใญ่ฉาบสีทาสีผนังใญ่ฉาบสีทาสีผนัง
- 9 ผนัง โคร่งไม้เนื้อแข็ง ใญ่ฉาบฉวย ใญ่ฉาบฉวย (สีและรุ่น ระบุภายหลัง)

รายการฝ้าเพดาน

- 1 ฝ้าเพดานไม้สังกะสีหรือ หนา 9 มม. ใญ่ฉาบฉวยใญ่ฉาบสีทาสีผนังใญ่ฉาบสีทาสีผนัง
- 2 ฝ้าเพดาน วัสดุ เดิม ทาสี

* ระบุระยะต่างๆที่แสดงในแบบ ใช้เพื่อประกอบการจัดทำแบบเท่านั้น ให้ผู้รับจ้างสำรวจหน้างานเสร็จก่อนดำเนินการ/เสนอราคา *



มหาวิทยาลัยเทคโนโลยีราชมงคลกรุงเทพ

ชื่อโครงการ :

ปรับปรุงสิ่งก่อสร้าง ชั้นที่ 2, ชั้นที่ 3, ชั้นที่ 17
อาคารปฏิบัติการเทคโนโลยีเชิงสร้างสรรค์
(พื้นที่เขตนิคมกรุงเทพ) จำนวน 1 งาน

อธิการบดี มหาวิทยาลัยเทคโนโลยีราชมงคลกรุงเทพ **ลายเซ็น**

ศ. พิชัย จันทมนต์ **ลายเซ็น**

รองอธิการบดี มหาวิทยาลัยเทคโนโลยีราชมงคลกรุงเทพ **ลายเซ็น**

ศ. ศลธรรม เอพิทานนท์ **ลายเซ็น**

คณะกรรมการจัดทำแบบรูปและรายการงานก่อสร้าง **ลายเซ็น**

ประธานกรรมการ **ศ. ชานนท น้อยพิทักษ์** **ลายเซ็น**

กรรมการ **ศ. วุฒินันท์ คงระดมประเสริฐ** **ลายเซ็น**

กรรมการ **นายปิยะพงษ์ คำคุณ** **ลายเซ็น**

กรรมการ **นายตติวิลาภ ยี่หว้อยสุภกรม** **ลายเซ็น**

กรรมการและเลขานุการ **น.ส.เพียงเพ็ญ อภัยพิทักษ์** **ลายเซ็น**

คณะกรรมการตรวจรับแบบ **ลายเซ็น**

ประธานกรรมการ **นายยุทธนา แก้วคำแจ้ง** **ลายเซ็น**

กรรมการ **นายวิรัช วงศ์คงคำ** **ลายเซ็น**

กรรมการและเลขานุการ **น.ส.เพียงเพ็ญ อภัยพิทักษ์** **ลายเซ็น**

แสดงแบบ :

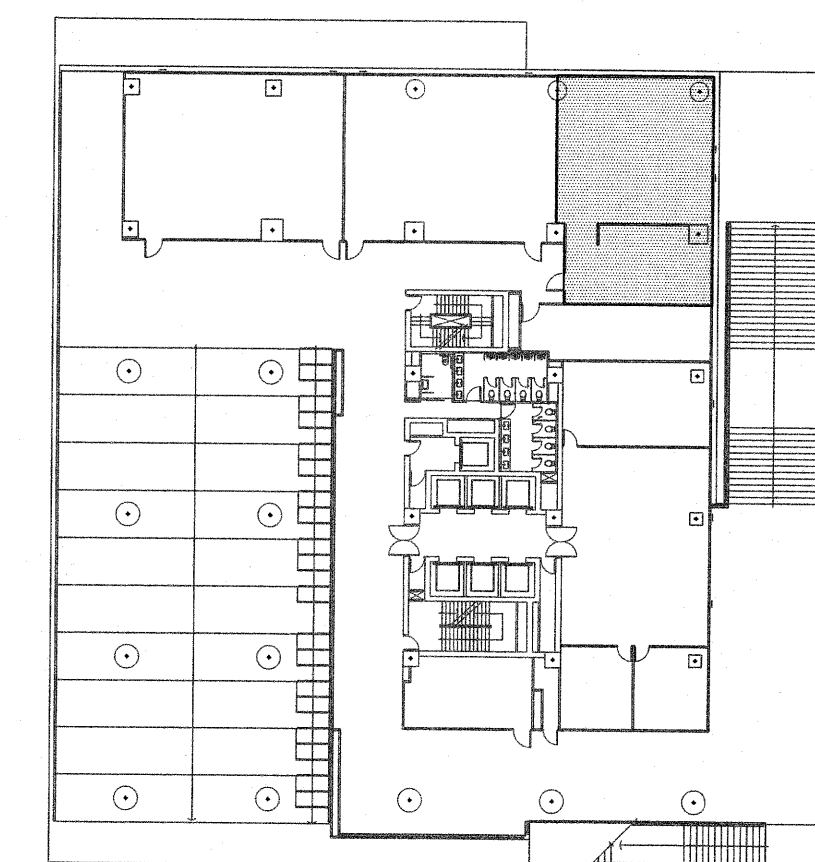
ผังงานพื้นตกแต่ง
ห้องช่าง ชั้นที่ 2

มาตราส่วน: 1:75 วันที่: 18-3-2567

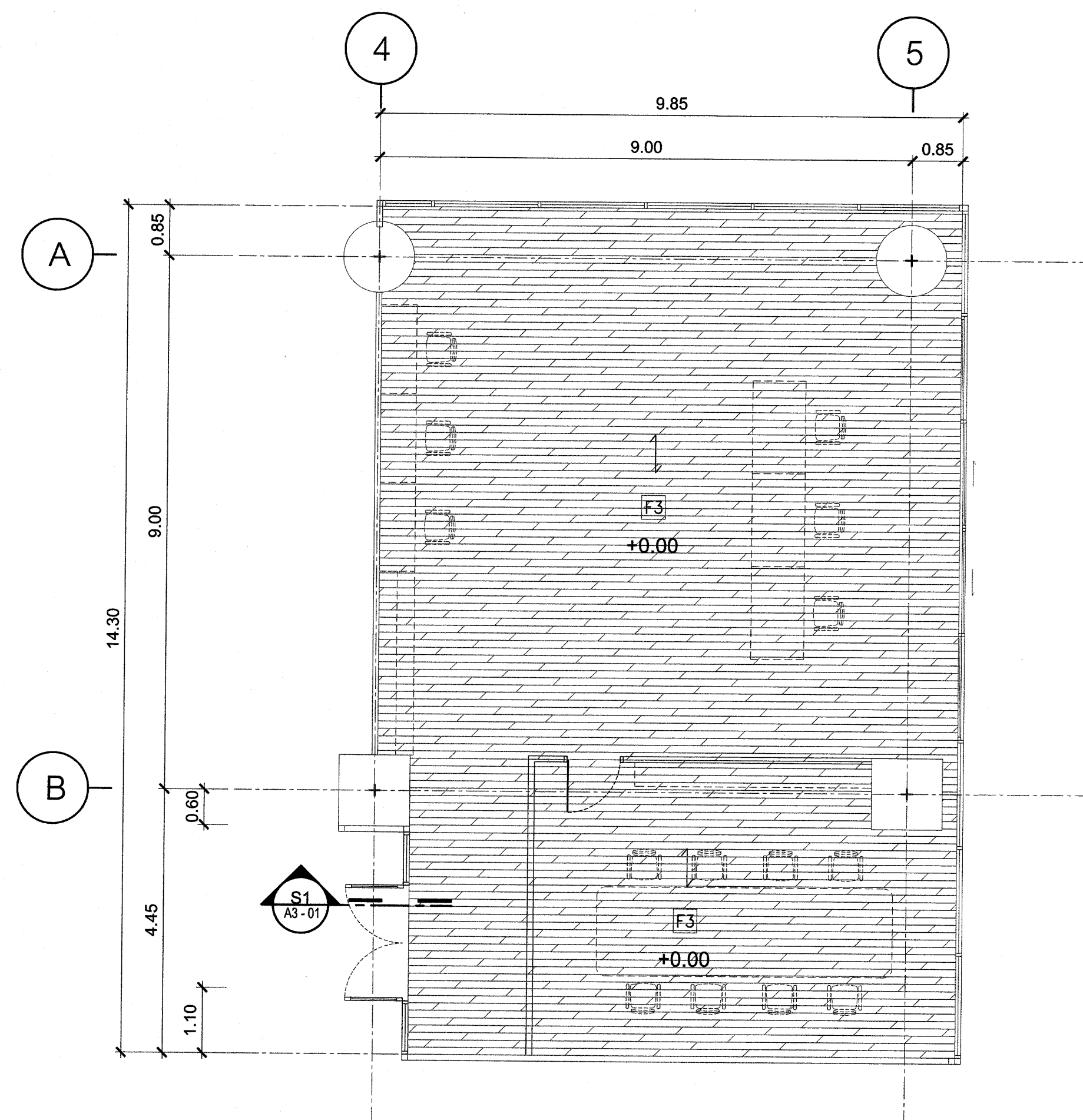
แผ่นที่: รวม:

202 A1-04

203



KEY PLAN 2



ผังงานพื้นตกแต่ง ห้องช่าง ชั้นที่ 2

มาตราส่วน 1:75

รายการวัสดุตกแต่ง ประกอบแบบก่อสร้าง

รายการพื้น

- F0 พื้น ผลิตเดิม ไม้ปูกระเบื้องยาง (เดิม)
- F1 พื้น ผลิตเดิม ไม้ปูกระเบื้องยาง (สีและรุ่น ระบุภายหลัง)
- F2 พื้น ไม้กระเบื้องปูด้วยแผ่นลามิเนตหนา 20 มม. ไม้ปูกระเบื้องยาง SPC (สีและรุ่น ระบุภายหลัง)
- F3 พื้น ผลิตเดิม ไม้ปูกระเบื้องยาง SPC (สีและรุ่น ระบุภายหลัง)

รายการผนัง

- 1 ผนัง ทาสี
- 2 ผนัง ไม้เนื้อแข็ง ไม้เนื้อแข็ง (สีและรุ่น ระบุภายหลัง)
- 3 ผนัง ไม้เนื้อแข็ง ไม้เนื้อแข็ง ไม้เนื้อแข็ง (สีและรุ่น ระบุภายหลัง)
- 4 ผนัง ไม้เนื้อแข็ง หนา 12 มม. อยุ่ต่อจากบริเวณโครงสร้างที่ถูกลบทิ้ง
- 5 ผนัง ไม้เนื้อแข็ง หนา 12 มม. อยุ่ต่อจากบริเวณโครงสร้างที่ถูกลบทิ้ง ภายใต้อิฐผนังเดิม
- 6 ผนัง ไม้เนื้อแข็ง ไม้เนื้อแข็ง ไม้เนื้อแข็ง (สีและรุ่น ระบุภายหลัง)
- 7 ผนัง ไม้เนื้อแข็ง หนา 12 มม. อยุ่ต่อจากบริเวณโครงสร้างที่ถูกลบทิ้ง ภายใต้อิฐผนังเดิม
- 8 ผนัง ไม้เนื้อแข็ง หนา 12 มม. อยุ่ต่อจากบริเวณโครงสร้างที่ถูกลบทิ้ง
- 9 ผนัง ไม้เนื้อแข็ง ไม้เนื้อแข็ง ไม้เนื้อแข็ง (สีและรุ่น ระบุภายหลัง)

รายการหน้าต่าง

- 1 หน้าต่าง ไม้เนื้อแข็ง หนา 9 มม. อยุ่ต่อจากบริเวณโครงสร้างที่ถูกลบทิ้ง
- 2 หน้าต่าง ผลิต เดิม ทาสี

หมายเหตุ - ตรวจระยะหน้างานเสร็จอีกครั้ง
- ระดับพื้นอ้างอิงจากหน้างานจริง

FLOOR FINISHES CODING LEGEND		
CODE	HATCH	DESCRIPTION
F3	[Hatch]	พื้น ผลิตเดิม ไม้ปูกระเบื้องยาง SPC

* ระยะต่างๆที่แสดงในแบบ ใช้เพื่อประกอบการจัดทำแบบเท่านั้น ให้ผู้รับจ้างสำรวจหน้างานเสร็จก่อนดำเนินการ/เสนอราคา *



มหาวิทยาลัยเทคโนโลยีราชมงคลกรุงเทพ

ชื่อโครงการ :

ปรับปรุงสิ่งก่อสร้าง ชั้นที่ 2, ชั้นที่ 3, ชั้นที่ 17
อาคารปฏิบัติการเทคโนโลยีเชิงสร้างสรรค์
(พื้นที่เขตนิคมกรุงเทพ) จำนวน 1 งาน

อธิการบดี มหาวิทยาลัยเทคโนโลยีราชมงคลกรุงเทพ	ลายเซ็น
รศ.พิชัย จันทมนต์	

รองอธิการบดี มหาวิทยาลัยเทคโนโลยีราชมงคลกรุงเทพ	ลายเซ็น
ศ.ศรธรรม เอพิทานนท์	

คณะกรรมการจัดทำแบบรูปและรายการงานก่อสร้าง	ลายเซ็น
ประธานกรรมการ ศ.ชานน น้อยพิทักษ์	

กรรมการ	ศ.สุวิวัฒน์ คงรัตนประเสริฐ	
กรรมการ	นายปิยะพงษ์ คำสุด	

กรรมการ	นายศุภิสภา อัครชัยสุวิกรม	
กรรมการและเลขานุการ	น.ส.เพียงเทวี อภัยภัคร์	

คณะกรรมการตรวจรับแบบ	ลายเซ็น
ประธานกรรมการ นายสุภานา แก้วคำแจ๋ง	

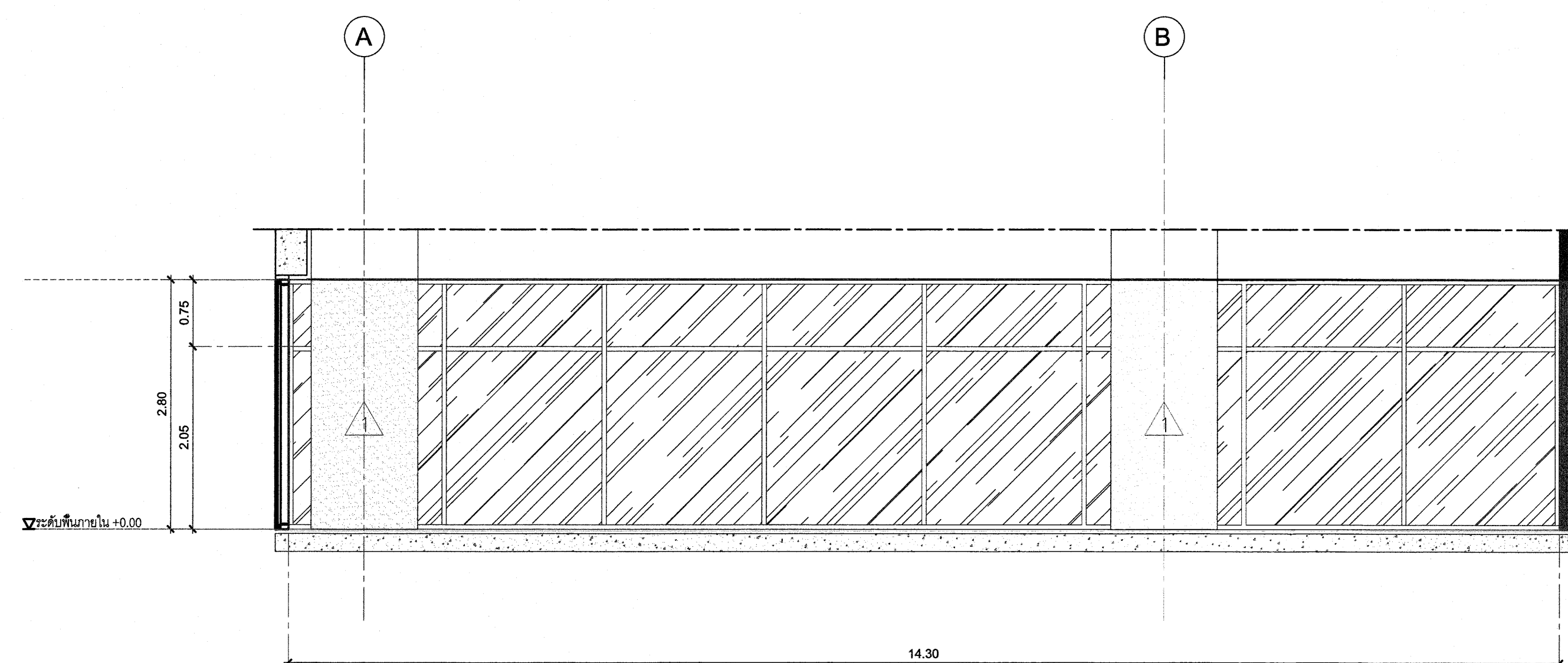
กรรมการ	นายวิรัช วงษ์คำ	
กรรมการและเลขานุการ	น.ส.เพียงเทวี อภัยภัคร์	

แสดงแบบ :

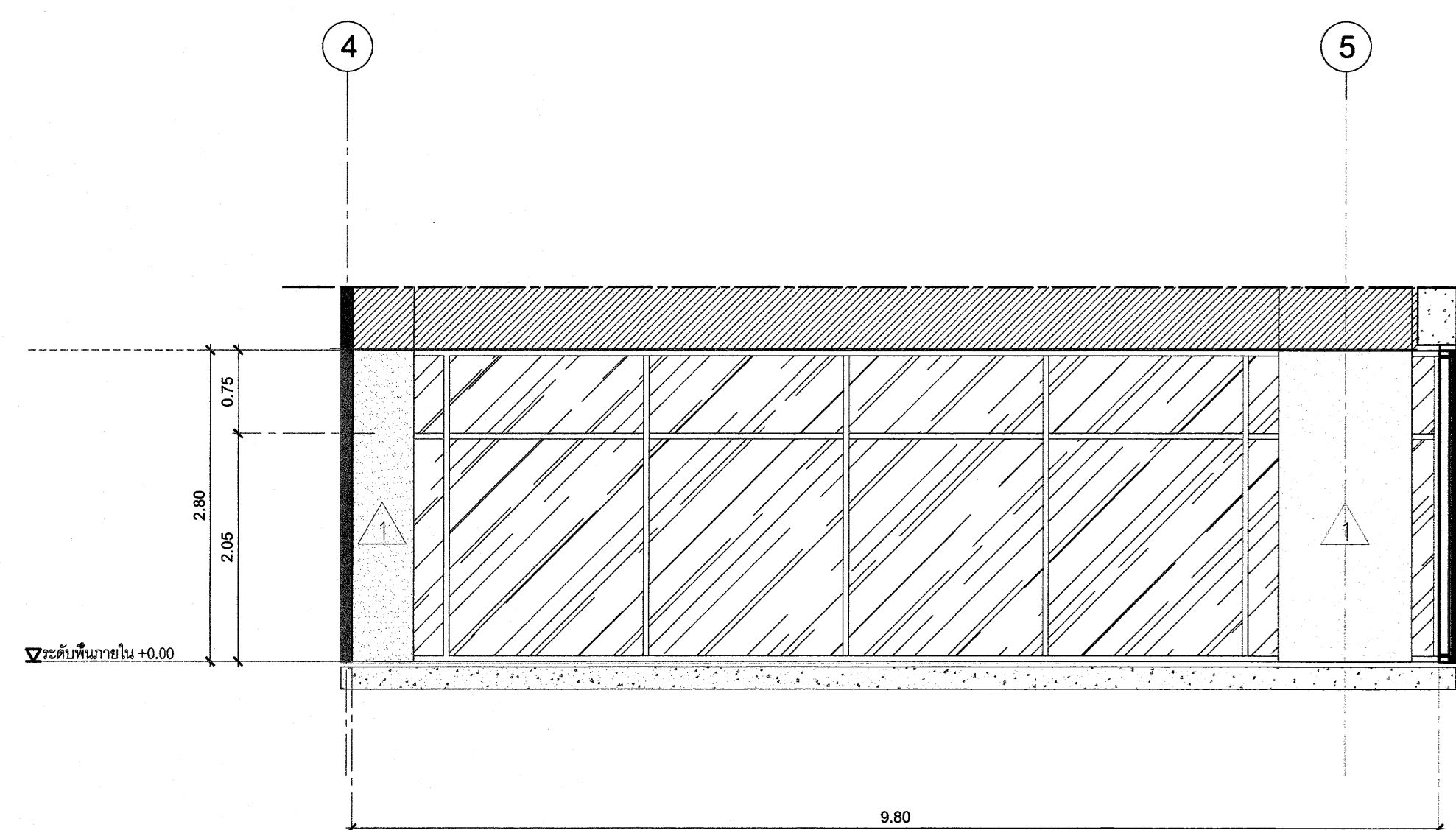
รูปด้าน - E1, E2

มาตราส่วน: 1:50	วันที่: 18-3-2567
-----------------	-------------------

แผ่นที่: 202 A2-01	รวม: 203
--------------------	----------



E1 Elevation
SCALE 1 : 50



E3 Elevation
SCALE 1 : 50

รายการวัสดุตกแต่ง ประกอบแบบก่อสร้าง

รายการพื้น

- F0 พื้น ผลิตเดิม ไม้ปูกระเบื้องยาง (เดิม)
- F1 พื้น ผลิตเดิม ไม้ปูกระเบื้องยาง (สีและรุ่น ระบุภายหลัง)
- F2 พื้น โครงเหล็ก ปูด้วยแผ่นสติกเกอร์บอร์ด ทน 20 มม. ไม้ปูกระเบื้องยาง SPC (สีและรุ่น ระบุภายหลัง)
- F3 พื้น ผลิตเดิม ไม้ปูกระเบื้องยาง SPC (สีและรุ่น ระบุภายหลัง)

รายการผนัง

- 1 ผนัง ทาสี
- 2 ผนัง โครงผนังเนื้อแข็ง วัสดุฉนวนกันความร้อน (สีและรุ่น ระบุภายหลัง)
- 3 ผนัง โครงผนังเนื้อแข็ง วัสดุฉนวนกันความร้อน ผนังสอง ชั้นแบบ (สีและรุ่น ระบุภายหลัง)
- 4 ผนัง ผนังอิฐทึบหนา 12 มม. ขอบต่อผนังอิฐทึบด้วยวัสดุฉนวนกันความร้อน
- 5 ผนัง โครงผนังเนื้อแข็ง วัสดุฉนวนกันความร้อน (สีและรุ่น ระบุภายหลัง)
- 6 ผนัง ผนังอิฐทึบหนา 12 มม. ขอบต่อผนังอิฐทึบด้วยวัสดุฉนวนกันความร้อน ผนังสอง ชั้นแบบ (สีและรุ่น ระบุภายหลัง)
- 7 ผนัง ผนังอิฐทึบหนา 12 มม. ขอบต่อผนังอิฐทึบด้วยวัสดุฉนวนกันความร้อน ผนังสอง ชั้นแบบ (สีและรุ่น ระบุภายหลัง)
- 8 ผนัง ผนังอิฐทึบหนา 12 มม. ขอบต่อผนังอิฐทึบด้วยวัสดุฉนวนกันความร้อน ผนังสอง ชั้นแบบ (สีและรุ่น ระบุภายหลัง)
- 9 ผนัง โครงผนังเนื้อแข็ง วัสดุฉนวนกันความร้อน ผนังสอง ชั้นแบบ (สีและรุ่น ระบุภายหลัง)

รายการฝ้าเพดาน

- 1 ฝ้าเพดานยิปซัมบอร์ดหนา 9 มม. ขอบต่อผนังอิฐทึบด้วยวัสดุฉนวนกันความร้อน ผนังสอง ชั้นแบบ (สีและรุ่น ระบุภายหลัง)
- 2 ฝ้าเพดาน ผลิต เดิม ทาสี

* ระยะเวลาที่แสดงในแบบ ใช้เพื่อประกอบการจัดทำแบบเท่านั้น ให้ผู้รับจ้างสำรวจหน้างานเสร็จก่อนดำเนินการ/เสนอราคา *



มหาวิทยาลัยเทคโนโลยีราชมงคลกรุงเทพ

ชื่อโครงการ :

ปรับปรุงโครงสร้าง ชั้นที่ 2, ชั้นที่ 3, ชั้นที่ 17
อาคารปฏิบัติการเทคโนโลยีเชิงสร้างสรรค
(พื้นที่เทคโนโลยีกรุงเทพ) จำนวน 1 งาน

อธิการบดี
มหาวิทยาลัยเทคโนโลยีราชมงคลกรุงเทพ

ลายเซ็น

ศ.พิชัย จันทสมณี

รองอธิการบดี
มหาวิทยาลัยเทคโนโลยีราชมงคลกรุงเทพ

ลายเซ็น

ศ.ดร.ธรรม เอพิทามะ

คณะกรรมการจัดทำแบบรูปและขยายงานก่อสร้าง

ลายเซ็น

ประธานกรรมการ
ศ.ชานัญ น้อยพิทักษ์

กรรมการ
ศ.วุฒิวัฒน์ คงรัตน์ประเสริฐ

กรรมการ
นายปิยะพงษ์ คำคุณ

กรรมการ
นายคณิศร อภัยพิทักษ์

กรรมการและเลขานุการ
น.ส.เพียงเพ็ญ อภัยพิทักษ์

คณะกรรมการตรวจรับแบบ

ลายเซ็น

ประธานกรรมการ
นายยุทธนา แก้วคำแจ้ง

กรรมการ
นายวิรัช วงษ์คำ

กรรมการและเลขานุการ
น.ส.เพียงเพ็ญ อภัยพิทักษ์

แสดงแบบ :

รูปด้าน - E3, E4

มาตราส่วน : 1:50

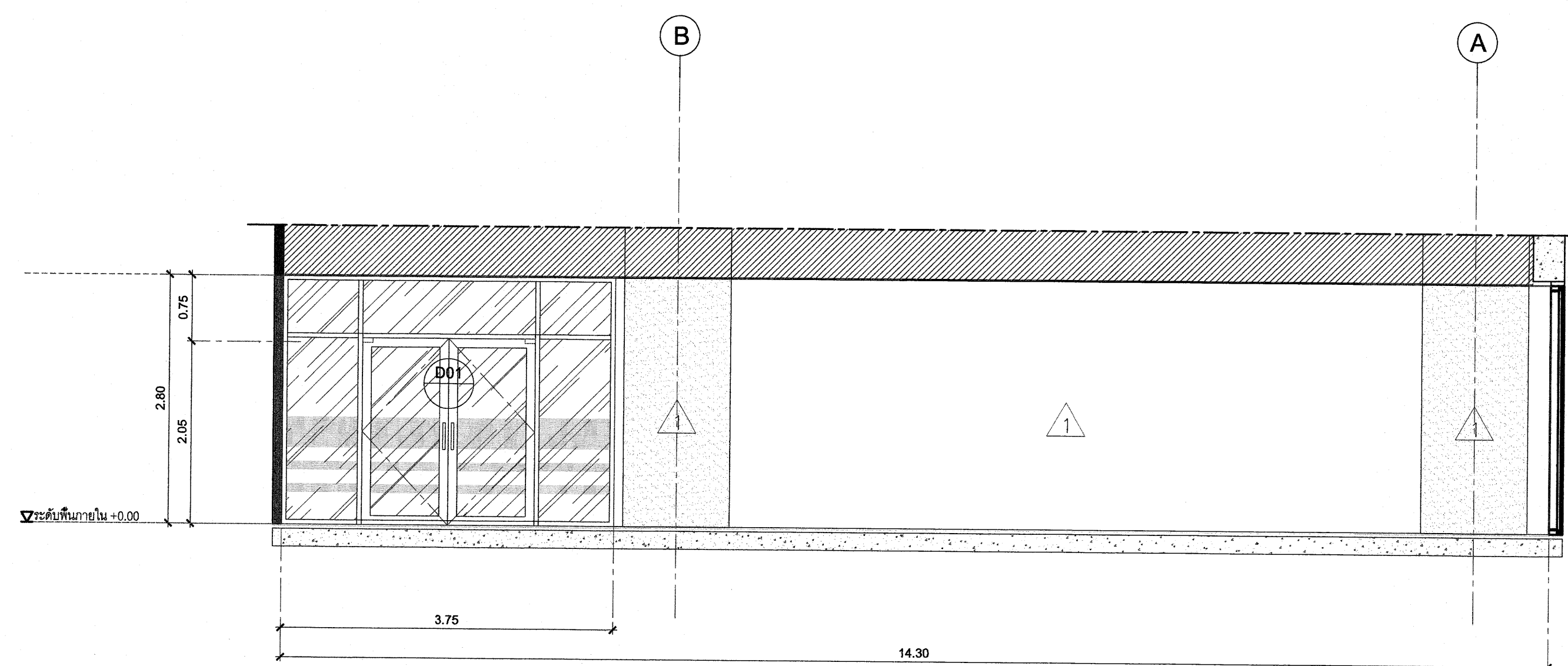
วันที่ : 18-3-2567

แผ่นที่ :

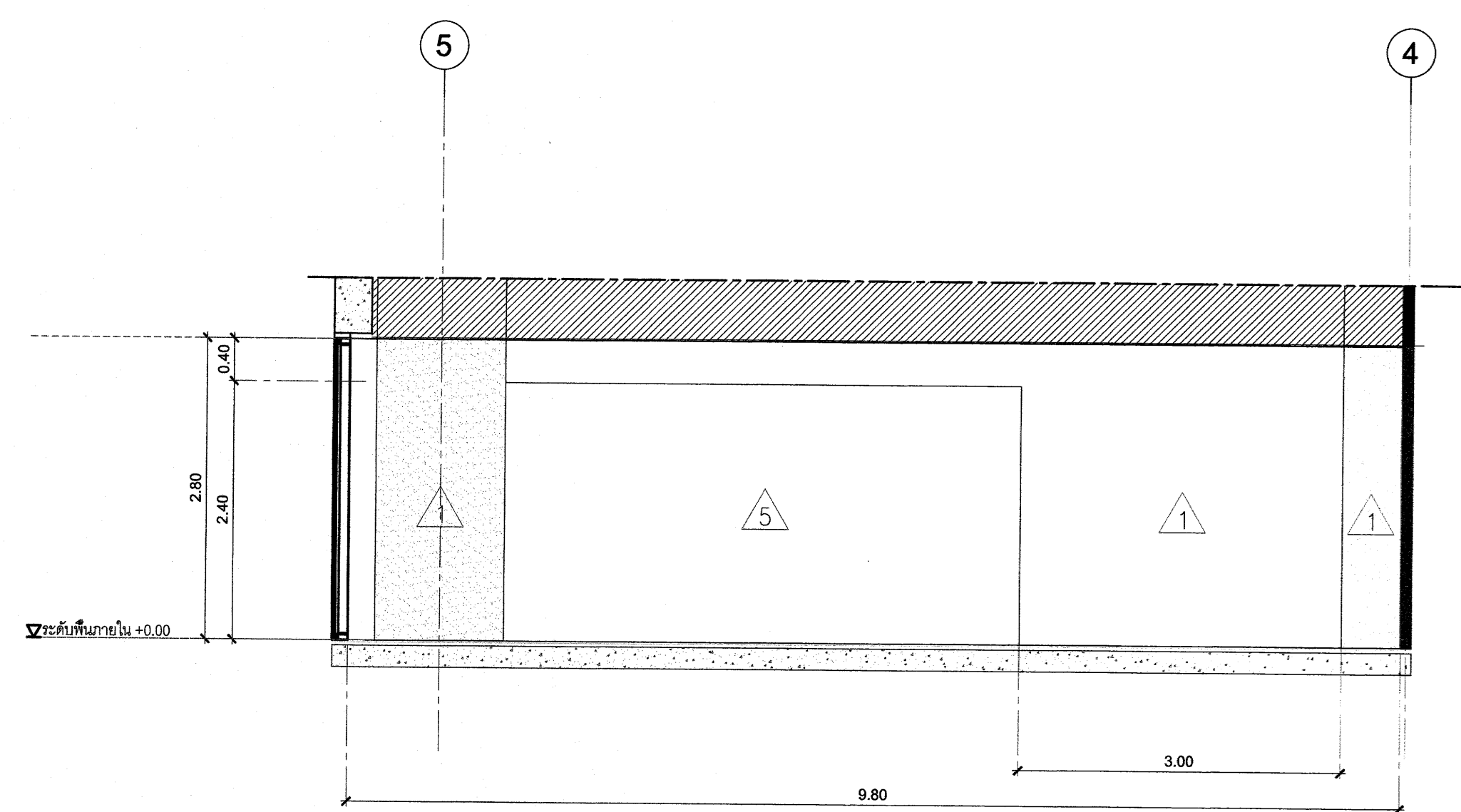
รวม :

202 A2-02

203



E3 Elevation
SCALE 1:50



E4 Elevation
SCALE 1:50

รายการวัสดุตกแต่ง ประกอบแบบก่อสร้าง

รายการพื้น

- F0 พื้น วัสดุเดิม ผิวปูกระเบื้องยาง (เดิม)
- F1 พื้น วัสดุเดิมขัดมัน ผิวปูด้วยพรม (สีและรุ่น ระบุภายหลัง)
- F2 พื้น โครงเหล็ก ปูด้วยแผ่นลิ่มบอร์ดหนา 20 มม. ผิวปูกระเบื้องยาง SPC (สีและรุ่น ระบุภายหลัง)
- F3 พื้น วัสดุเดิม ผิวปูกระเบื้องยาง SPC (สีและรุ่น ระบุภายหลัง)

รายการผนัง

- 1 ผนัง ทาสี
- 2 ผนัง โครงไม้เนื้อแข็ง ทุบลานสีน้ำตาล (สีและรุ่น ระบุภายหลัง)
- 3 ผนัง โครงไม้เนื้อแข็ง ทุบลานสีน้ำตาล ฝ้าฉาบ (สีและรุ่น ระบุภายหลัง)
- 4 ผนัง เสกบัวอุด ทนไฟ 12 มม. รอยต่อฉาบเรียบโครงค้ำเหล็กทุบลานสีน้ำตาล
ทับด้วย โครงไม้เนื้อแข็ง ทุบลานสีน้ำตาล (สีและรุ่น ระบุภายหลัง)
- 5 ผนัง เบบล็อกอิฐขนาด 12 มม. ขอบเสาฉาบเรียบโครงค้ำเหล็กทุบลานสีน้ำตาล
ทับด้วย โครงไม้เนื้อแข็ง ทุบลานสีน้ำตาล ฝ้าฉาบ (สีและรุ่น ระบุภายหลัง)
- 6 ผนัง โครงไม้เนื้อแข็ง ทุบลานสีน้ำตาล ผนังฉาบ (สีและรุ่น ระบุภายหลัง)
- 7 ผนัง เสกบัวอุด ทนไฟ 12 มม. รอยต่อฉาบเรียบโครงค้ำเหล็กทุบลานสีน้ำตาล
ทับด้วย โครงไม้เนื้อแข็ง ทุบลานสีน้ำตาล (สีและรุ่น ระบุภายหลัง)
- 8 ผนัง เสกบัวอุด ทนไฟ 12 มม. รอยต่อฉาบเรียบโครงค้ำเหล็กทุบลานสีน้ำตาล
- 9 ผนัง โครงไม้เนื้อแข็ง ทุบลานสีน้ำตาล ผนังฉาบ (สีและรุ่น ระบุภายหลัง)

รายการฝ้าเพดาน

- 1 ฝ้าเพดานยิปซัมบอร์ดหนา 9 มม. ขอบเสาฉาบเรียบโครงค้ำเหล็กทุบลานสีน้ำตาล
- 2 ฝ้าเพดาน วัสดุ เดิม ทาสี

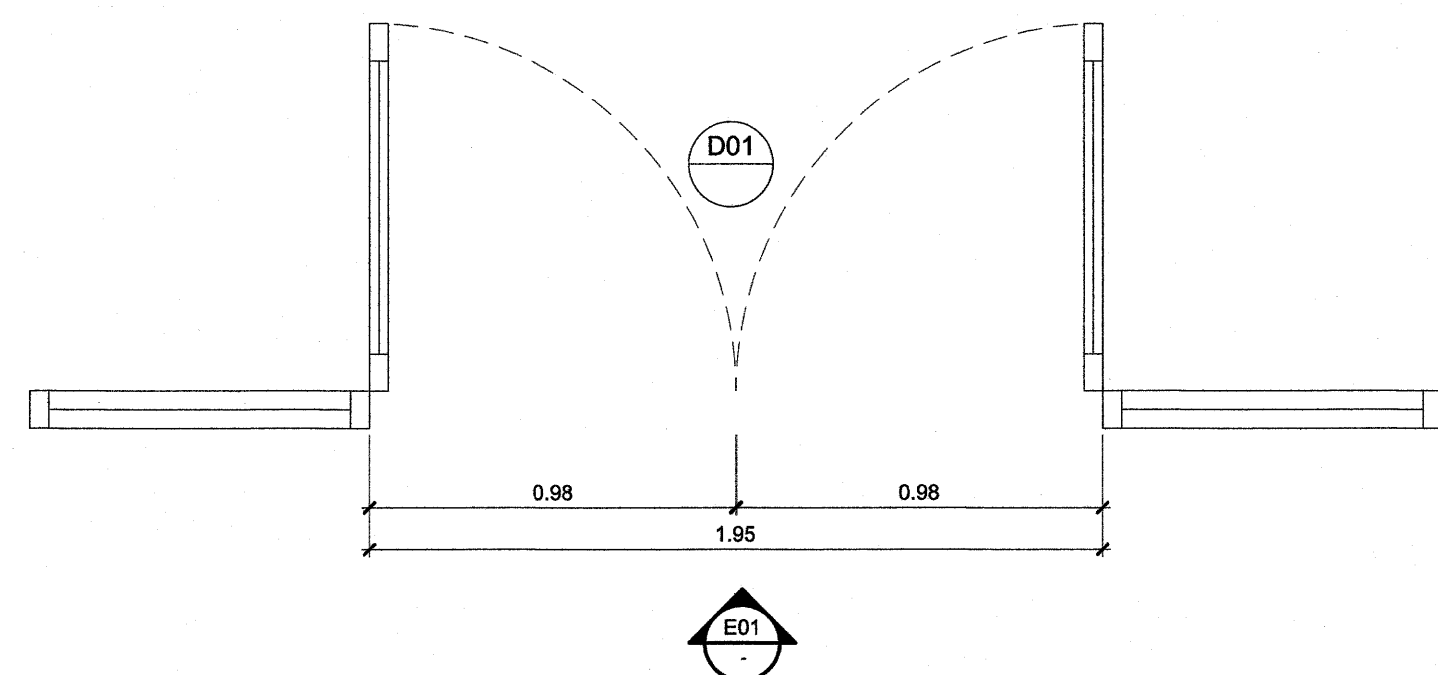
* ระบุต่างๆที่แสดงในแบบ ใช้เพื่อประกอบการจัดทำแบบเท่านั้น ให้ผู้รับจ้างสำรวจหน้างานเสร็จก่อนดำเนินการ/เสนอราคา *



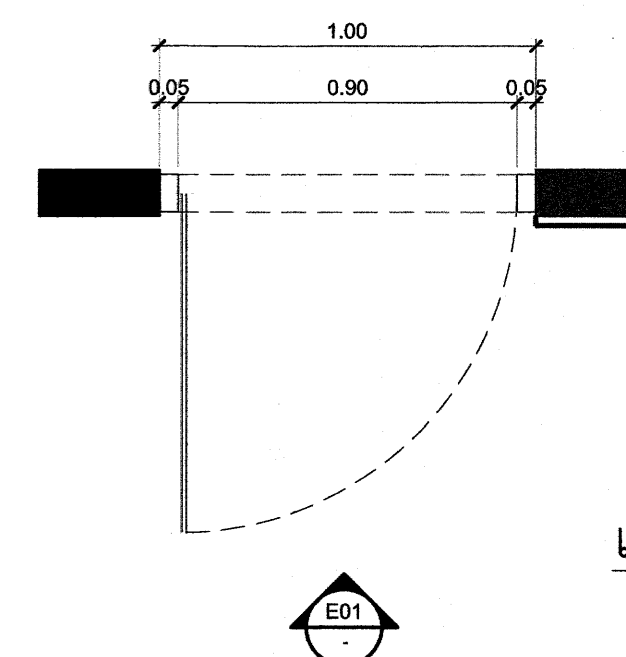
มหาวิทยาลัยเทคโนโลยีราชมงคลกรุงเทพ

ชื่อโครงการ :

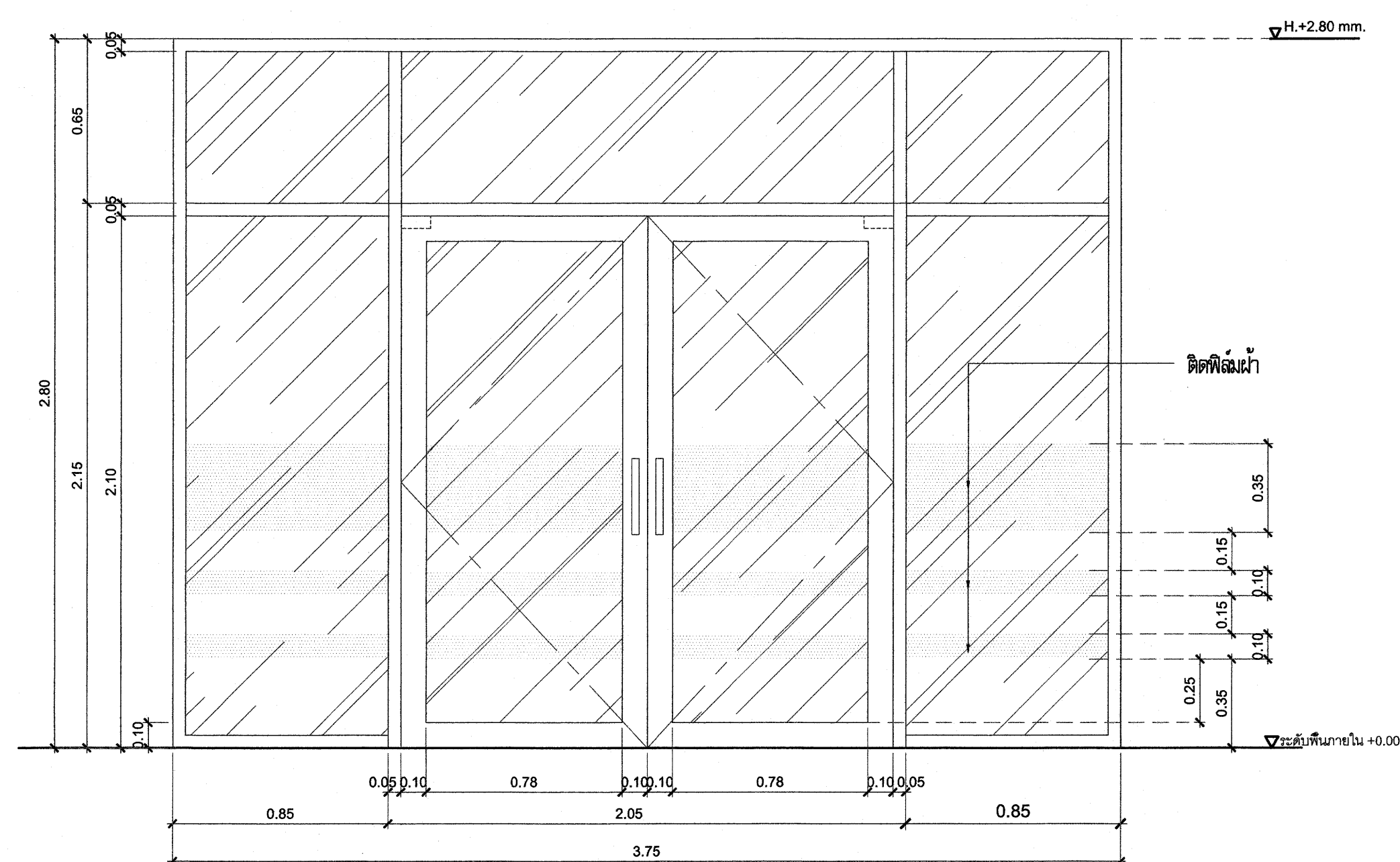
ปรับปรุงสิ่งก่อสร้าง ชั้นที่ 2, ชั้นที่ 3, ชั้นที่ 17
อาคารปฏิบัติการเทคโนโลยีเชิงสร้างสรรค์
(พื้นที่เทคนิคกรุงเทพ) จำนวน 1 งาน



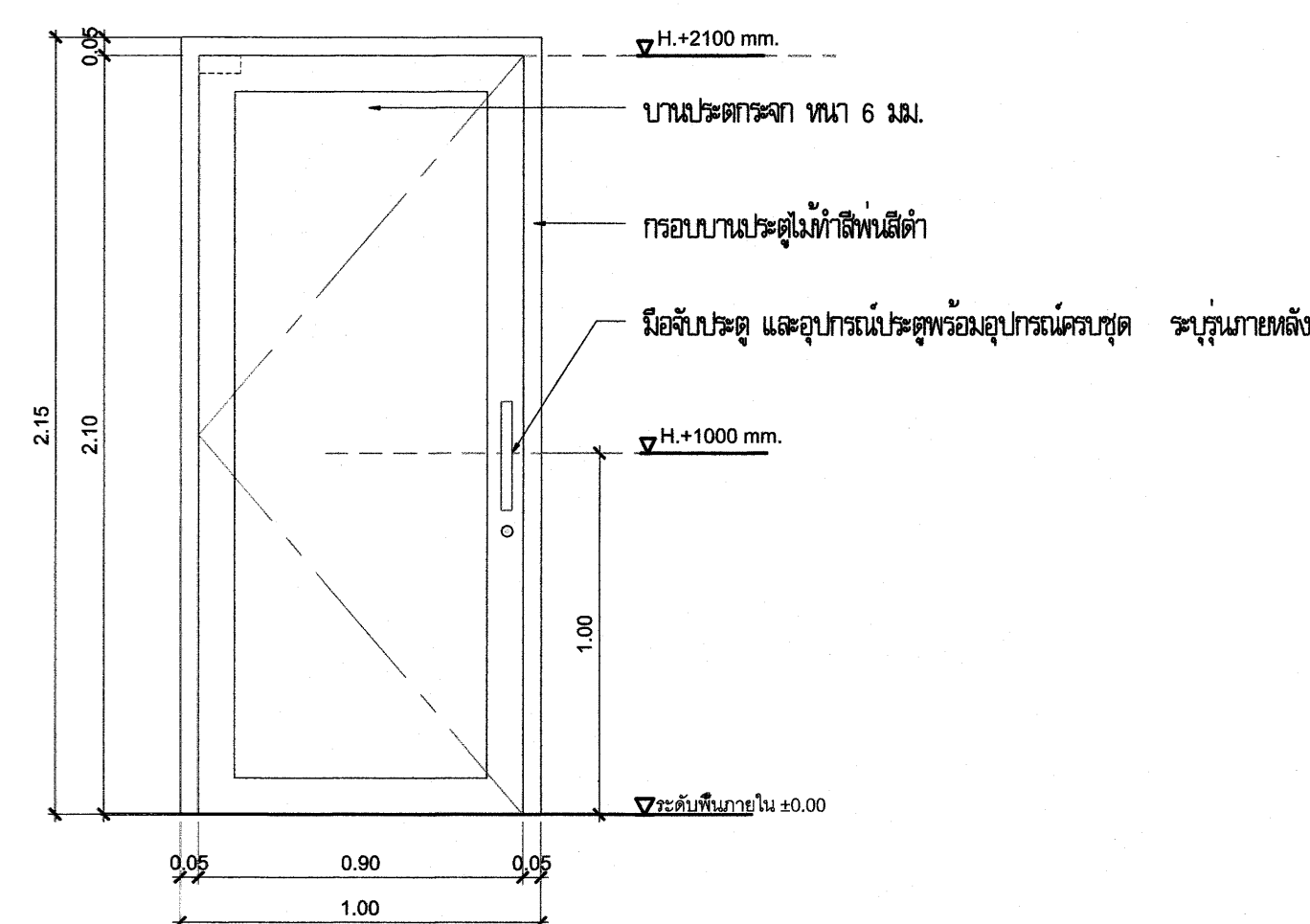
แบบประตู D1



แบบประตู D2



E1 Elevation
SCALE 1:20



E1 Elevation
SCALE 1:20

อธิการบดี มหาวิทยาลัยเทคโนโลยีราชมงคลกรุงเทพ	ลายเซ็น
ศ.พิชัย จันทวัฒน์	
รองอธิการบดี มหาวิทยาลัยเทคโนโลยีราชมงคลกรุงเทพ	ลายเซ็น
ศ.ศลธรรม เอพิทามณ์	
คณะกรรมการจัดทำแบบรูปและรายการงานก่อสร้าง	ลายเซ็น
ประธานกรรมการ ศ.ชำนาญ น้อยพิทักษ์	
กรรมการ ศ.วุฒิชัย คชรัตน์ประเสริฐ	
กรรมการ นายปิยะพงษ์ ศักดิ์	
กรรมการ นายคณิศร อัครชัยสุวิกรม	
กรรมการและเลขานุการ น.ส.เพียงเพ็ญ อภัยพัทธ์	
คณะกรรมการตรวจรับแบบ	ลายเซ็น
ประธานกรรมการ นายยุทธนา แก้วคำแจ้ง	
กรรมการ นายธีรวิทย์ วงษ์คงคำ	
กรรมการและเลขานุการ น.ส.เพียงเพ็ญ อภัยพัทธ์	

แสดงแบบ :

แบบขยายประตู (1)

มาตรฐาน : 1:20

วันที่ : 18-3-2567

แผ่นที่ :

202 A3-01

รวม :

203

* ระยะเวลาที่แสดงในแบบ ใช้เพื่อประกอบการจัดทำแบบเท่านั้น ให้ผู้รับจ้างสำรวจหน้างานเสร็จก่อนดำเนินการ/เสนอราคา *